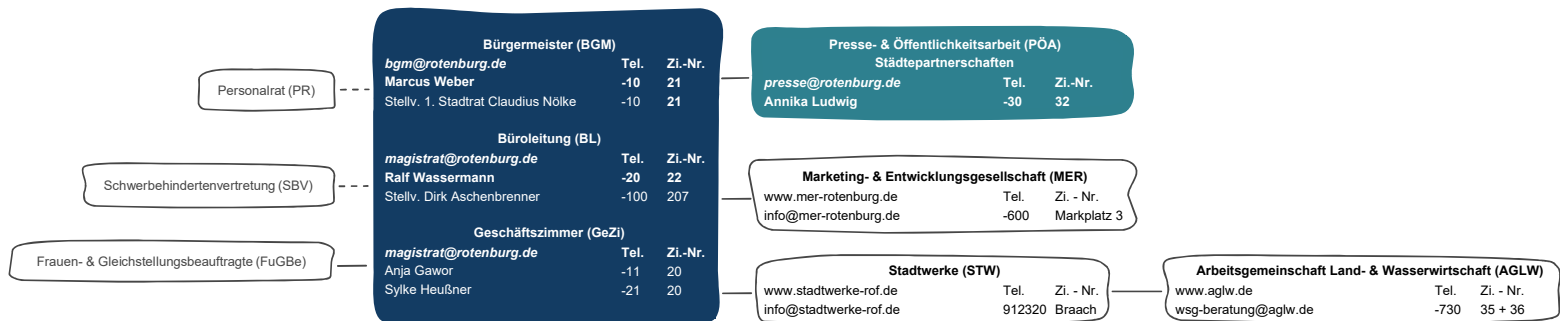


Zentrale Kontaktdaten

Tel.: 06623 933-0  
 Fax: 06623 933-99  
 Mail: [magistrat@rotenburg.de](mailto:magistrat@rotenburg.de)

Stand: April 2025

Organigramm des Gesamtkonzerns Stadt Rotenburg a. d. Fulda



**1 Finanzen & Wahlen**

<a href="mailto:finanzen@rotenburg.de">finanzen@rotenburg.de</a>	Tel.	Zi.-Nr.
Abteilungsleitung		
Dirk Aschenbrenner	-100	207
Stellv. Fabian Burghardt	-120	206

**2 Inneres & Ordnung**

<a href="mailto:ordnung@rotenburg.de">ordnung@rotenburg.de</a>	Tel.	Zi.-Nr.
Abteilungsleitung		
Ulf George	-200	217
Stellv. Ordnungsamt Sonja Wenk	-201	211
Stellv. Personal Anja Wassermann	-210	10

**3 Bauen & Liegenschaften**

<a href="mailto:bauamt@rotenburg.de">bauamt@rotenburg.de</a>	Tel.	Zi.-Nr.
Abteilungsleitung		
Stephan Heckeroth	-300	301
Stellv. Christian Offer	-340	302

**4 Bürgerdienste & Digitalisierung**

<a href="mailto:buergerdienste@rotenburg.de">buergerdienste@rotenburg.de</a>	Tel.	Zi.-Nr.
Abteilungsleitung		
Thorsten de Weerd	-400	215
Stellv. Birgit Utermöhlen	-410	13

**5 Familie & Soziales**

<a href="mailto:soziales@rotenburg.de">soziales@rotenburg.de</a>	Tel.	Zi.-Nr.
Abteilungsleitung		
Carolin Lehn	-500	305
Stellv. Christiane Seil	-550	Braach

**Kämmerei**

<a href="mailto:kaemmerei@rotenburg.de">kaemmerei@rotenburg.de</a>	Tel.	Zi.-Nr.
Hr. Burghardt	-120	206
Fr. Grenzebach	-121	205
Fr. Leyerer	-122	204

**Straßenverkehrsbehörde & Ordnung**

<a href="mailto:ordnung@rotenburg.de">ordnung@rotenburg.de</a>	Tel.	Zi.-Nr.
Hr. George	-200	217
Fr. Wenk	-201	211

**Bauhof**

<a href="mailto:bauhof@rotenburg.de">bauhof@rotenburg.de</a>	Tel.	Zi.-Nr.
Hr. Deisenroth	-310	Bauhof

**Standesamt**

<a href="mailto:standesamt@rotenburg.de">standesamt@rotenburg.de</a>	Tel.	Zi.-Nr.
Fr. Utermöhlen	-410	13
Fr. Döttger	-411	12

**Verwaltung & Kitaangelegenheiten**

<a href="mailto:kita-angelegenheiten@rotenburg.de">kita-angelegenheiten@rotenburg.de</a>	Tel.	Zi.-Nr.
Fr. Fiedler	-510	306

**Steueramt**

<a href="mailto:steueramt@rotenburg.de">steueramt@rotenburg.de</a>	Tel.	Zi.-Nr.
Hr. Falck	-140	202
Hr. Fleischhut	-130	203

**Personalservice**

<a href="mailto:personal@rotenburg.de">personal@rotenburg.de</a>	Tel.	Zi.-Nr.
Fr. Wassermann	-210	10
Fr. Burauf	-211	10

**Bäder**

<a href="mailto:bad@rotenburg.de">bad@rotenburg.de</a>	Tel.	Zi.-Nr.
Hr. Spill	-320	Bäder

**Friedhofswesen**

<a href="mailto:bestattung@rotenburg.de">bestattung@rotenburg.de</a>	Tel.	Zi.-Nr.
Fr. Hoffmann	-420	11

**Familienzentrum**

<a href="mailto:familienzentrum@rotenburg.de">familienzentrum@rotenburg.de</a>	Tel.	Zi.-Nr.
Fr. Kolar	-520	Familienzentrum

**Kasse und Vollstreckung**

<a href="mailto:stadtkasse@rotenburg.de">stadtkasse@rotenburg.de</a>	Tel.	Zi.-Nr.
Hr. Schmidt	-150	201
Fr. Bämpfer	-151	201
Hr. Falck	-140	202

**Brand- und Katastrophenschutz**

<a href="mailto:brandschutz@rotenburg.de">brandschutz@rotenburg.de</a>	Tel.	Zi.-Nr.
N.N.	-220	FFW
Hr. Häde	-221	FFW

**Stadt- & Landschaftsplanung / Umwelt**

<a href="mailto:stadtplanung@rotenburg.de">stadtplanung@rotenburg.de</a>	Tel.	Zi.-Nr.
N. N.	-330	402
Hr. Eberhardt	-331	402
Fr. Kohl	-332	402

**Einwohnermelde- & Passamt**

<a href="mailto:meldeamt@rotenburg.de">meldeamt@rotenburg.de</a>	Tel.	Zi.-Nr.
Fr. Scharringhausen	-430	103
Fr. H. Engel	-431	102
Fr. Dück	-432	104

**Kommunale Kinder- und Jugendarbeit**

<a href="mailto:jugendarbeit@rotenburg.de">jugendarbeit@rotenburg.de</a>	Tel.	Zi.-Nr.
Hr. Paul	-530	Haus der Jugend
Hr. Hartwig	-531	Haus der Jugend

**Wahlen**

<a href="mailto:wahlen@rotenburg.de">wahlen@rotenburg.de</a>	Tel.	Zi.-Nr.
Hr. Aschenbrenner	-100	207

**Hilfspolizeidienst**

<a href="mailto:verkehrsueberwachung@rotenburg.de">verkehrsueberwachung@rotenburg.de</a>	Tel.	Zi.-Nr.
Fr. Reinhardt	-232	106
Fr. Koprek	-233	106
Fr. Rodermund	-234	107

**Bauordnung**

<a href="mailto:bauordnung@rotenburg.de">bauordnung@rotenburg.de</a>	Tel.	Zi.-Nr.
Hr. Offer	-340	302
Fr. Gogolin	-341	303

**Empfang**

	Tel.	Zi.-Nr.
Hr. Jost	-91	101

**Kita "Schatzkiste" Rotenburg**

<a href="mailto:kita-rotenburg@rotenburg.de">kita-rotenburg@rotenburg.de</a>	Tel.	Zi.-Nr.
Fr. Häde	-540	Kita "Schatzkiste"

**Wirtschaftsförderung**

	Tel.	Zi.-Nr.
Hr. Aschenbrenner	-100	207

**Hausmeisterei**

	Tel.	Zi.-Nr.
Hr. Conradi	-240	101

**Hochbau (Gebäudemanagement)**

<a href="mailto:hochbau@rotenburg.de">hochbau@rotenburg.de</a>	Tel.	Zi.-Nr.
Hr. Voll	-350	Braach
Fr. Dittrich	-351	Braach
Fr. A. Engel	-371	Braach

**Tourist Information**

<a href="mailto:tourist-info@rotenburg.de">tourist-info@rotenburg.de</a>	Tel.	Zi.-Nr.
Fr. Schulz	-440	Tourist-Info
Fr. Golk	-441	Tourist-Info
Fr. Sahli	-442	Tourist-Info
Fr. Sippel	-443	Tourist-Info

**Kita "Piffikus" Braach**

<a href="mailto:kita-braach@rotenburg.de">kita-braach@rotenburg.de</a>	Tel.	Zi.-Nr.
Fr. Seil	-550	Kita "Piffikus"

**IT & Datenschutz**

<a href="mailto:it-verwaltung@rotenburg.de">it-verwaltung@rotenburg.de</a>	Tel.	Zi.-Nr.
Hr. Fleischhut	-130	203

**Reinigungspersonal**

--	--	--

**Tiefbau**

<a href="mailto:tiefbau@rotenburg.de">tiefbau@rotenburg.de</a>	Tel.	Zi.-Nr.
N. N.	-360	Braach
Hr. Sippel	-361	Braach
Fr. Dittrich	-351	Braach

**Digitalisierung / Smart City**

<a href="mailto:digitalisierung@rotenburg.de">digitalisierung@rotenburg.de</a>	Tel.	Zi.-Nr.
Hr. de Weerd	-400	215

**Kita "Abenteuerland" Lisperhausen**

<a href="mailto:kita-lisperhausen@rotenburg.de">kita-lisperhausen@rotenburg.de</a>	Tel.	Zi.-Nr.
Fr. Kanngießner	-560	Kita "Abenteuerland"

**Liegenschaften**

<a href="mailto:liegenschaften@rotenburg.de">liegenschaften@rotenburg.de</a>	Tel.	Zi.-Nr.
Fr. Kieburg	-370	Braach
Fr. A. Engel	-371	Braach

**Civento-Prozesse**

<a href="mailto:digitalisierung@rotenburg.de">digitalisierung@rotenburg.de</a>	Tel.	Zi.-Nr.
Hr. Rinke	-450	214

**Beiratsarbeit**

<a href="mailto:familienzentrum@rotenburg.de">familienzentrum@rotenburg.de</a>	Tel.	Zi.-Nr.
Fr. Kolar	-520	Familienzentrum

**Klimamanagement**

<a href="mailto:klima@rotenburg.de">klima@rotenburg.de</a>	Tel.	Zi.-Nr.
N. N.	-380	

**Strandfest / Volksfeste**

<a href="mailto:standesamt@rotenburg.de">standesamt@rotenburg.de</a>	Tel.	Zi.-Nr.
Fr. Utermöhlen	-410	13
Fr. Döttger	-411	12

**Vereinswesen**

<a href="mailto:vereinswesen@rotenburg.de">vereinswesen@rotenburg.de</a>	Tel.	Zi.-Nr.
Hr. Hartwig	-531	Haus der Jugend

**Wohnberechtigung / Fehlbelegung**

<a href="mailto:wohnbau@rotenburg.de">wohnbau@rotenburg.de</a>	Tel.	Zi.-Nr.
Fr. Hoffmann	-420	11

**Veranstaltungsplanung im Gemeinwesen**

<a href="mailto:vereinswesen@rotenburg.de">vereinswesen@rotenburg.de</a>	Tel.	Zi.-Nr.
Hr. Hartwig	-531	Haus der Jugend
Fr. Lehn	-500	305

**ÖPNV**

<a href="mailto:buergerdienste@rotenburg.de">buergerdienste@rotenburg.de</a>	Tel.	Zi.-Nr.
Hr. de Weerd	-400	215