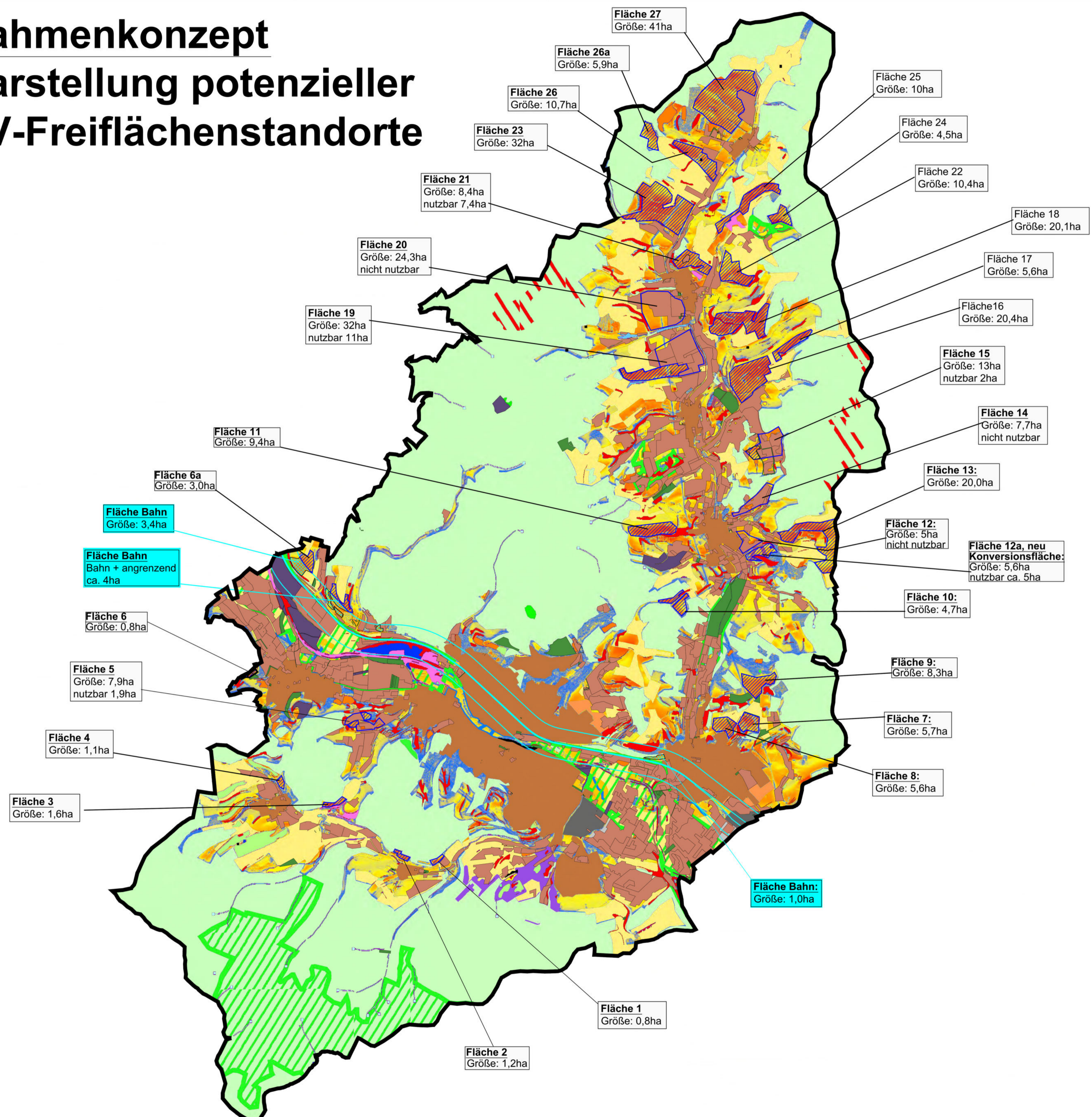







Rahmenkonzept Darstellung potenzieller PV-Freiflächenstandorte



LEGENDE

-  Gemeindegrenze
(79,97 km² = 7997ha, 1 % = ~ 80ha)
-  Globalstrahlung
Solarkataster Hessen
-  Potenzielle Solarflächen mit erhöhter
Einstrahlintensität (~ca.250ha = 3,1%)
-  Potenzialflächen neben Schienenstrecken
mit mind. 2 Hauptgleisen
-  Privilegierte Flächen, wenn keine Belange
der Raumordnung entgegenstehen, ca 8,1ha

Vorranggebiete aus dem Regionalplan Nordhessen

-  **B P** Siedlung
(Bestand / Planung)
-  **B P** Industrie / Gewerbe
(Bestand / Planung)
-  Natur und Landschaft
-  Geschützte Biotope
-  Kompensationsflächen
-  Ökokontoflächen
-  Landwirtschaft
-  Acker-/Grünlandzahl >45
-  Forstwirtschaft
-  Windenergie

Stadt Rotenburg a. d. Fulda



**Rahmenkonzept
PV-Freiflächenpotenzial
der Stadt Rotenburg
"Potenzialflächen"
Karte 2**